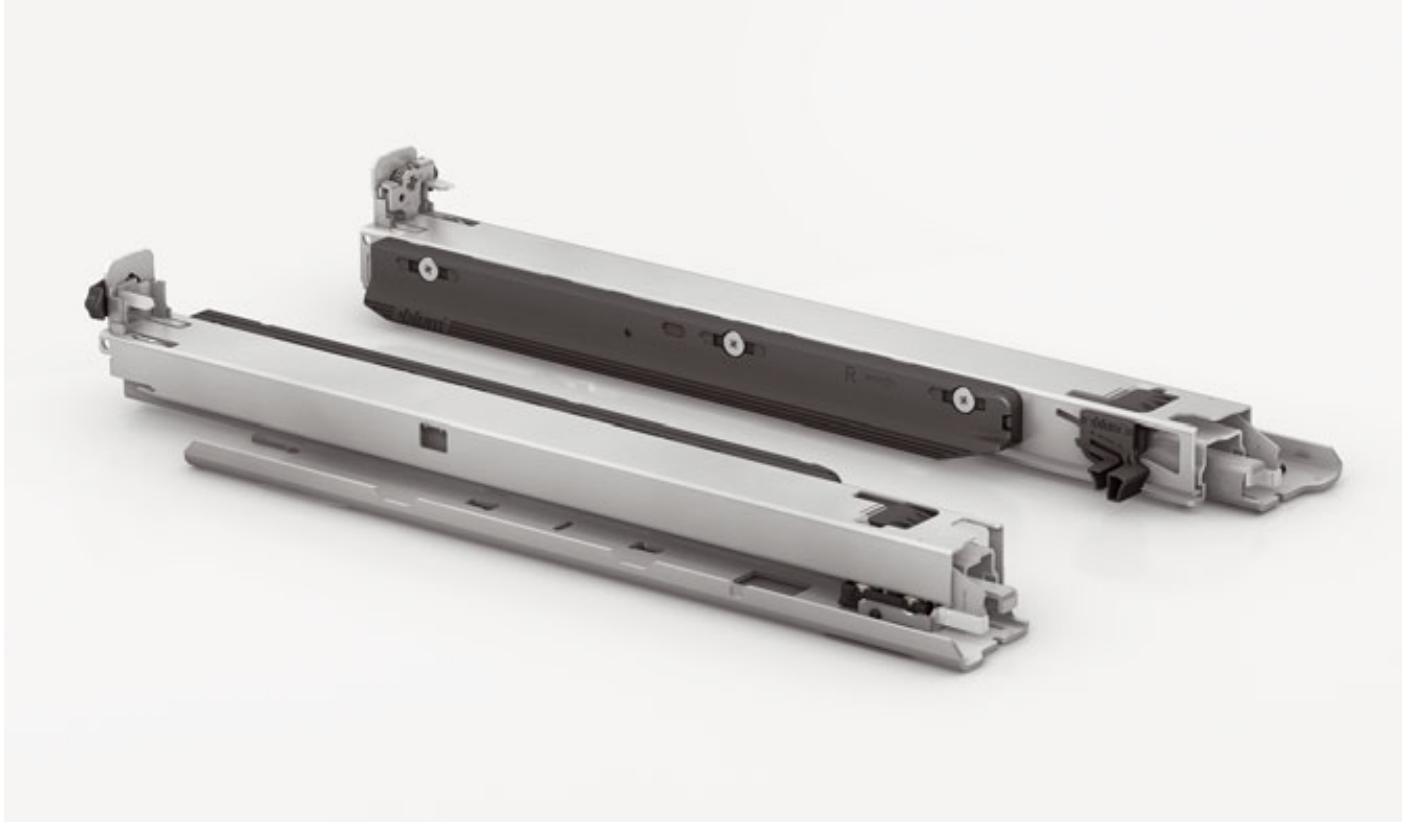


# Memo

Perfecting motion 



## MOVENTO Bodenmontage

Die MOVENTO-Führung für Bodenmontage verbindet den Bewegungs- und Einstellkomfort von MOVENTO mit der Flexibilität einer Bodenmontage.

- Montage am Korpus- oder Zwischenboden
- Synchronisierter Schwebelauf
- BLUMOTION für sanftes und leises Schließen
- 4-dimensionaler Einstellkomfort
- Mit Seitenstabilisierung kompatibel



### Anwendungen:




Flexibel am Korpus- oder Zwischenboden positionierbar



Keine sichtbaren Anschraubschenkel  
z.B. bei Tablarauszügen

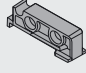
## Memo MOVENTO Bodenmontage

### Bestellinformation

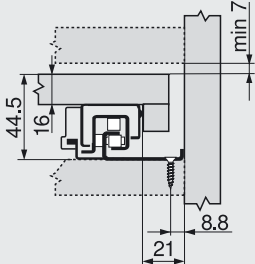
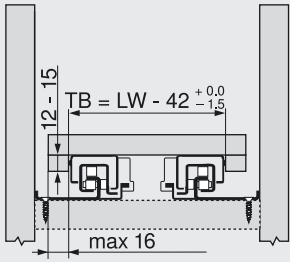
| Führungen links/rechts für Bodenmontage  |            |       |  |
|--|------------|-------|--|
|  | BLUMOTION  |       |  |
|  | NL         | 40 kg |  |
| 350 mm   | 760H3500BU |       |  |
| 400 mm   | 760H4000BU |       |  |
| 450 mm   | 760H4500BU |       |  |
| 500 mm   | 760H5000BU |       |  |

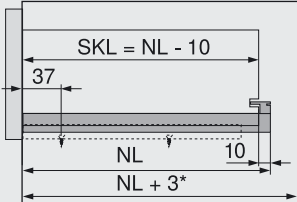
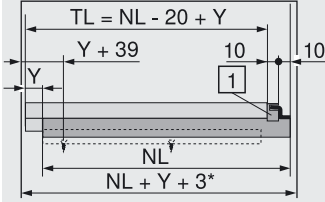
NL Nennlänge

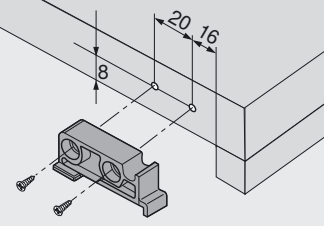
| Kupplung links/rechts   |                        |        |          |
|---|------------------------|--------|----------|
|  | Kunststoff/Stahl       | orange |          |
|   | Links/rechts bestellen |        | T51.7601 |

| Aufsteckhalter (optional)   |            |       |             |
|---|------------|-------|-------------|
|  | Kunststoff | Natur | T51.7000.01 |
|   |            |       |             |

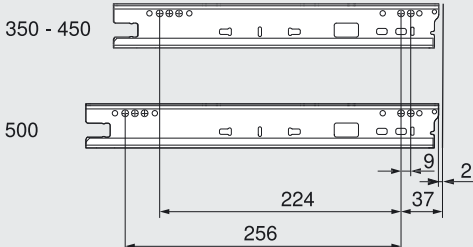
### Planung

| Platzbedarf im Korpus  | Schubkasten/Innenschubkasten  |
|--|---|
|  | TB Tablarbreite   |
|  | LW Lichte Korpusweite   |
|  |  |

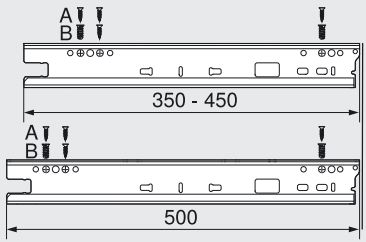
| Schubkasten  | Innenschubkasten  |
|--|---|
| SKL Schubkastenlänge   | TL Tablarlänge  |
| NL Nennlänge   | NL Nennlänge  |
| * Zusätzlich + 12 mm mit Seitenstabilisierung  | (1) Aufsteckhalter T51.7000.01  |
|  | * Zusätzlich + 12 mm mit Seitenstabilisierung   |
|  |  |

| Schubkastenbearbeitung   |
|--|
|  |

Montage Aufsteckhalter

| Schraubposition der Korpuschienen – Bodenmontage – 760H                             |
|---|
| Nennlänge NL (mm)   |
| 350 - 450   |
| 500   |
|  |

Min. lichte Korpustiefe = Nennlänge NL + 3 mm

| Korpusschiene – Bodenmontage – 760H   |
|---|
|  |